

## ご利用にあたって

- 館内資料の閲覧は、18歳以上の方（高校生を除く）なら、どなたでもご利用いただけます。また、資料の貸出についても、下の表に該当される方に貸出を行っています。
- ご利用を希望される方は、下記の「申込時確認事項」が確認できる物（閲覧のみの利用は、年齢が確認できる物）を持参の上、図書館2階カウンターで手続きをお願いいたします。
- 手荷物及びフタ付き飲料（ペットボトル等）の持ち込みが可能です。
- 閲覧、貸出ができない資料（研究室配置資料等）が一部あります。

## 一般図書の貸出冊数・貸出期間

利用者	冊数	貸出期間	申込時確認事項
上越市・妙高市・糸魚川市・ 柏崎市の在住者又は在勤者	5冊	2週間	市 民：現住所（免許証等） 在勤者：所属機関（職員証等）
修了生・卒業生	10冊	4週間	氏名、学籍番号
元職員			
新潟県立看護大学 学生・教職員	8冊	2週間	所属機関 (学生証・職員証等)
中央農業総合研究センター 研究員			
放送大学新潟学習センター 学生			

- 全ての利用希望者の方に、年齢（18歳以上、高校生除く）の確認をさせていただきます。
- 貸出期間は、貸出日の翌日からの起算になります。
- 一部の図書（雑誌等）は、貸出冊数・貸出期間が異なります。詳しくはカウンターでご確認ください。



## 図書館建物案内図

\*館内図は中面にあります。



## 上越教育大学附属図書館

〒943-8512 上越市山屋敷町1番地  
 TEL：025-521-3606 / FAX：025-521-3609  
 E-mail：gservice@juen.ac.jp  
 \*電話でのお問い合わせは、なるべく平日9時～17時をお願いいたします。

【公式サイト】  
<http://www.lib.juen.ac.jp/>

# 上越教育大学附属図書館

## 利用案内

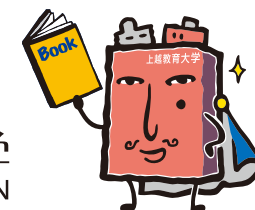
— 学外利用者用 —

Joetsu University of Education Library Guide



For Off-campus Users

国立大学法人  
**上越教育大学**  
 Joetsu University of Education



# 館内図



非常口



エレベーター

- 1 郷土資料コーナー
- 2 教科書
- 3 OPAC検索用PC



3F

- 1 現行教科書(最新)  
英語学習用図書  
大学院入試問題
- 2 貸出装置  
新聞バックナンバー(一月以内)
- 3 文庫複写用コピー機
- 4 新聞バックナンバー(一年以内)
- 5 時間外返却用ブックポスト
- 6 雑誌(教養・趣味)、新聞
- 7 利用者用ロッカー



2F

- 1 白書(古い分)
- 2 OPAC検索用PC
- 3 新聞・教養雑誌  
図書(全集・叢書)
- 4 教科書  
(小学校 1991年検定以前)  
(中学校 1989年検定以前)  
(高校 1993年検定以前)  
渡辺文庫  
統計資料
- 5 修士論文



1F

## 開館時間と休館日

詳しくは図書館公式サイト内の開館カレンダー及びお知らせ(ブログ)をご確認ください。

### 開館時間

	平日	土曜日・日曜日・祝日
授業期間	9時～22時	11時～17時
休業期間(春・夏)	9時～17時	11時～17時
休業期間(冬)	9時～17時	休館

### 休館日

- ・休業期間(冬)中の土曜日・日曜日・祝日
- ・年末年始(12月29日～翌年1月3日)
- ・大学入試センター試験日(1月)
- ・大学の夏季一斉休業期間(8月)

\*上記の他にも臨時に休館する場合があります。その場合は図書館内の掲示及び図書館公式サイトでお知らせします。

## OPAC (蔵書検索)

図書館公式サイト内に館内資料(蔵書)の情報(配置場所、貸出状況等)が検索できるOPAC(蔵書検索)を用意しており、ご自宅のパソコンやスマホ等からも情報収集が行えます。

また、図書館内にもOPACが利用可能なパソコンが設置されています。



【OPACサイト】 <https://opac.lib.juen.ac.jp>

## 附属図書館ホームページ (公式サイト)

開館予定及び各種企画(図書館ツアー等)の最新情報をお知らせしています。

また、本学教員及び学生等が執筆した論文を、リポジトリから無料で閲覧することができます。

【公式サイト】 <http://www.lib.juen.ac.jp/>