

# 上越教育大学附属図書館利用案内



## □ 開館時間

	平日	土・日・祝日
授業期間	8時40分～22時	12時～18時
休業期間(春・夏)	9時～17時	12時～18時
休業期間(冬)	9時～17時	休館

## □ 休館日

- ① 大学の夏期一斉休業(8月中旬の平日3日間)
- ② 年末年始(12月29日～翌年1月3日)
- ③ ①②に隣接する土曜日・日曜日・祝日
- ④ 大学入学共通テスト試験日(前日午後から)

※上記以外にも臨時休館や学外者の利用を休止する場合があります。

図書館 Web サイト (<https://www.lib.juen.ac.jp/>) または館内掲示をご覧ください。

## □ 利用

- 入館

18歳以上（高校生は除く）の方は入館できます。高校生以下の方を連れてのご利用も可能です。カウンターで手続きしてください。

- 閲覧

所蔵資料の閲覧ができます（研究室にある資料、貸出中の資料を除く）。

- 貸出と返却

以下の表に該当する方は、貸出ができます。確認事項が確認できる免許証等公的書類をお持ちになり、カウンターで手続きしてください。利用カードの有効期限は、翌年度末です。（カードは貸与ですので、不要になった場合はご返却ください。）

返却はカウンターにお願いします。閉館中はブックポストに入れてください。

利用者	冊数	貸出期間	確認事項
18歳以上で上越市、妙高市、系魚川市、柏崎市在住または在勤	5冊	2週間	氏名、住所が分かる公的書類
卒業生、修了生	10冊	4週間	
元職員			
放送大学学生	8冊	2週間	氏名、住所、所属が分かる公的書類
新潟県立看護大学学生または教職員			
中央農業総合研究センター勤務者			

※貸出期間は、貸出日の翌日からの起算になります。

※雑誌等は貸出条件・冊数・期間が異なります。カウンターでご確認ください。

※資料を延滞すると貸出・延長ができません。延滞資料を全て返却した翌日から貸出が可能になります。

※資料の予約や取り置きはしていません。

※資料を紛失した場合は、弁償となります。

- 資料検索

各階に蔵書検索（OPAC）用のパソコンがありますので、ご利用ください。学外からでも検索できます（[https://opac.lib.juen.ac.jp/opac/opac\\_search/](https://opac.lib.juen.ac.jp/opac/opac_search/)）。

- 注意事項

※蓋付き飲み物の持ち込みは可能です。館内での食事はお断りしています。

※お車でお越しの際は、外来者用の駐車場をご利用ください（裏表紙の図書館建物案内図をご参照ください）。

※館内での盗難や事故に対して、本学は一切責任を負いません。

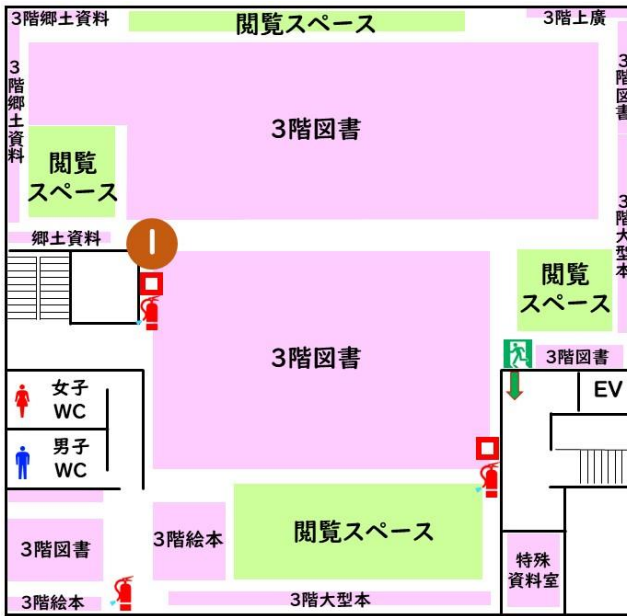
※職員の指示に従わない場合は、利用を停止する場合があります。

# 館内図

※□は消火栓です。

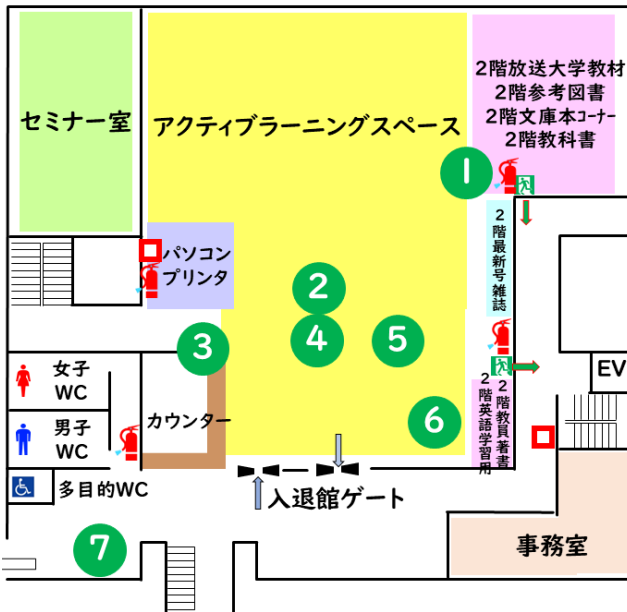
## 3階

- ① 蔵書検索用パソコン



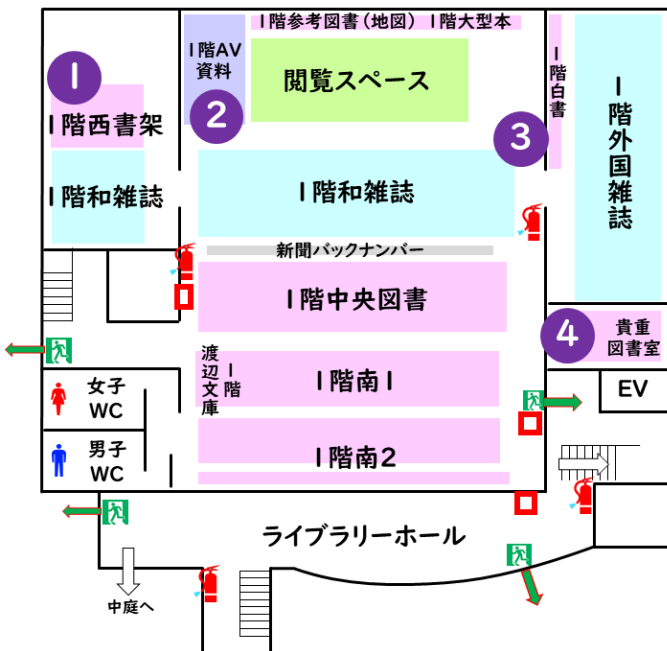
## 2階

- ① 小学校・中学校現行教科書 (最新版)
- ② 文献複写機
- ③ 蔵書検索用パソコン
- ④ 自動貸出装置
- ⑤ 点字プリンタ
- ⑥ 大学院入試問題
- ⑦ 時間外返却用ブックポスト



## 1階

- ① 大学史
- ② AVブース
- ③ 蔵書検索用パソコン
- ④ 外国学位論文



## □ 図書館建物案内図



### 上越教育大学附属図書館

[住所] 〒943-8512 新潟県上越市山屋敷町1番地

[TEL] 025-521-3607 [FAX] 025-521-3609

[E-mail] gservice@juen.ac.jp

[Web サイト] <https://www.lib.juen.ac.jp>

[学外者用] 2026.3 作成